

Award "e4 e5" 2009 mat aidés en 2 coups par Abdelaziz ONKOUD

80 problèmes étaient en lice. 18 problèmes sont retenus dont 3 prix, 6 mentions d'honneur et 9 recommandés. C'est un pur hasard que j'ai primé 2 HOTF aux premières places. Faut dire que j'ai une nette préférence pour la richesse thématique et ces 2 Janevski répondent pleinement à mes souhaits.

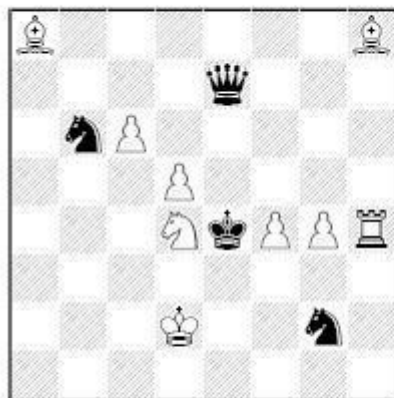
Dans l'ensemble, je trouve le niveau satisfaisant. Plus de la moitié des compositions étaient d'intéressants Meredith. L'idée de diviser le concours en 2 sections m'a effleuré. Finalement, j'ai décidé de mettre en concurrence tous les problèmes en une seule section.

J'ai étudié tous les problèmes sans exception. Naturellement, j'ai dû éliminer de nombreuses idées pour plusieurs raisons: simplicité de la matrice, manque d'idées motrices, lourdeur de la position et petitesse de l'idée, parfois des pièces blanches inutiles, des idées symétriques qui n'apportent rien, anticipations voir quelques-unes à la fin, publication ailleurs (le n°99 primé à Kudesnik). J'ai revu quelques problèmes et présenté des versions que les auteurs ont accepté (4 versions).

Je m'excuse auprès des auteurs si j'ai omis certaines idées qui méritaient plus de susciter mon intérêt. Et comme disaient certains, le jugement des concours de problèmes est parfois subjectif, pourtant, j'ai bien essayé d'être objectif. Je remercie Dan de sa confiance. Merci à tous.

90 – voir A, 94 – voir B, 110 – voir C and 149 – voir D.

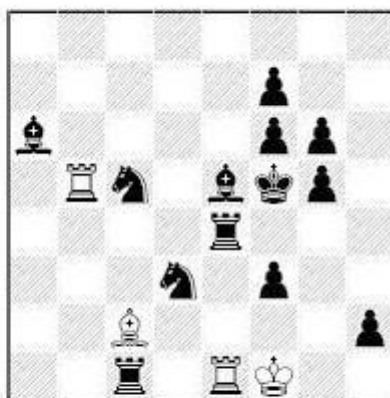
A-David SHIRE
Problem Observer 1994



h≠2 2 solutions 9+4

1. Sxf4 c7 2. Sfxd5 g5#
1. Sxd5 g5 2. Sdxf4 c7#

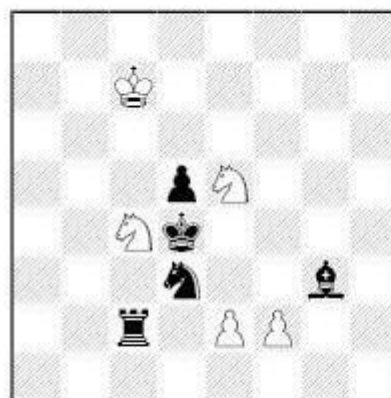
B-Branko KOLUDROVIC
Orbit 2001



h≠2 4+13

- b) ♠g5→g4
a) 1. Rg4 Bb1 2. Bf4 Bxd3#
b) 1. Bg3 Ra5 2. Rf4 Rxc5#

C-Oscar BONIVENTO
Sinfonie Scacchistiche 1981



h≠2 2 solutions 5+5

1. Sc5 Sd6 2. Rc3 Sc6#
1. Sf4 Sc6 2. Ke4 Sd6#

D-Evgeni BOURD
Uralsky Problemist 2004



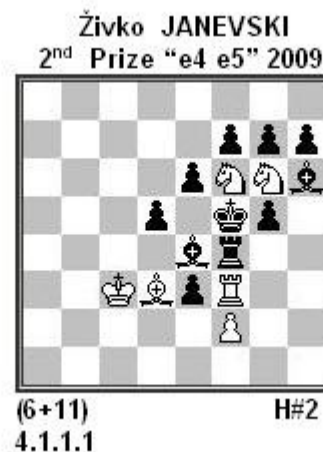
h≠2 2 solutions 4+5

1. Rc4 Bd7 2. Rhd4 Rg5#
1. Qe5 Rc8 2. Bd4 Bb3#

1° Prix Zivko JANEVSKI (136) 1.D×ç6 D×ç6 2.Ra3 Dç3‡, 1.F×d6 D×d6 2.Rç3 Da3‡, 1.Rç3 Fç5 2.Db3 F×d4‡, 1.Fç3 Tç5 2.Rb4 Tb5‡. Un excellent HOTF en écho diagonal-orthogonal. Échange de fonction de Tc6/Fd6 (clouage/capture) & de Dc4/Fb4 (capture/clouage). Interception réciproque en c5 puis mats par double échec. Quadruple utilisation de la dame blanche. 2 mats et 2 gardes. Du beau travail!

2° Prix Zivko JANEVSKI (156) 1.R×g6 C×é4 2.Tf6 C×f6‡, 1.R×f6 C×f4 2.Fg6 C×g6‡, 1.éxf2 C×é4 2.f6 C×f2‡, 1.F×d3 C×f4 2.g6 C×d3‡. Les pièces noires sont capturées, une fois sur leur case d'origine, une autre fois sur les cases évacuées par les cavaliers blancs qui matent par switchback grâce aux batteries blanches formées. L'écho orthogonal-diagonal est parfait. Dans le deuxième couple, les pions noirs occupent les cases évacuées par les cavaliers blancs avec blocage, cette fois les mats sont par clouages .Présence du thème Zilahi. Un ensemble harmonieux et agréable à étudier.

3° Prix Menachem WITZTUM (154) 1.Fh2 cxd6 2.Fe4 g3+?? & Cxd3+ ?? 1.Tb1 axb7 2.Cé4 g3+?? & Cxd3+ ?? 1.Td4 ç×d6 2.Fé4 g3‡, 1.Ca2 a×b7 2.Cé4 C×d3‡. Un ensemble très homogène. Il ne suffit pas de déclouer directement les pièces blanches , il est nécessaire de perdre aussi la garde de d3 et g3. D'où les déclouages indirects.



1° Mention d'honneur Zivko JANEVSKI (139) 1.Cb2 (Cc4?) Cé7+(Cb4?) 2.Rb6 Tb4‡, 1.Cé8 (Cc7?) Cç3+ (Cb6?) 2.Rb4 Fa5‡. Un ensemble compact. Les fonctions sont bien élaborées: échange de fonction de Td4/Fd8 (clouage/mat) & Cc4/Cc7 (bivalve=ouverture+déclouage/clouage).

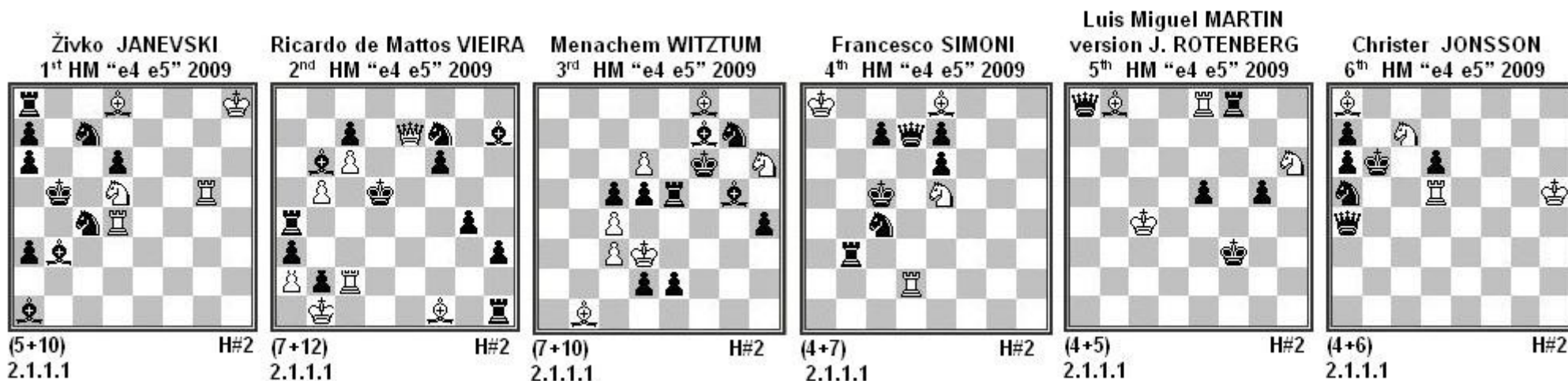
2° Mention d'honneur Ricardo de Mattos VIEIRA (131) 1.Fg1 Fd3 2.Td4 Tç5‡,1.Té4 Tç1 2.Fd4 Fç4‡. Très intéressante stratégie noire-bleue. La tour et fou noirs réalisent un Cheney Loyd noir . Comme d'habitude incorporé dans un Grimshaw inversé! Quant au tour et fou blancs, ils effectuent des auto-déclouages réciproques.

3° Mention d'honneur Menachem WITZTUM (155) 1.Fé3 R×é2 2.Fé6(Cé6?)Fé7‡, 1.Té3+ R×d2 2.Cé6 (Fé6?) Cg4‡. Le Grimshaw noir en é3 permet au Rd3 d'ouvrir la ligne du Fb1. Agréable anti-dual en é6 avec auto-blocages.

4° Mention d'honneur Francesco SIMONI (127) 1.Dd8+ T×d8 2.Tb6 Cd3‡,1.Da4+ F×a4 2.Tb4 Cd7‡. Une idée très élégante et une parfaite unité. Sans présence de pions blancs .Meredith. Les mats sont modèles.

5° Mention d'honneur Luis Miguel MARTIN (129) 1.Ré4 F×é5 2.Tf3 Fb8‡, 1.Rf4 T×é5 2.Df3 Té8‡. Échange de fonction de Te8/Fb8 et Da8/Tf8 dans une position très économique. Batteries réciproques. Switchbacks et autoblocages.

6° Mention d'honneur Christer JONSSON (118) 1.Dç6 Fa8-b7 2.C×b7 Ca8‡, 1.Db5 Td5-ç5 2.d×ç5 Cd5‡. Très joli problème. Double fonction de la DN (auto-blocages en c6 et b5) et sacrifices actifs des pièces blanches. Mats modèles. Meredith.



1° Recommandé Vitaly MEDINTSEV (122) 1.Cé3 Thf5 2.éxf5 éxf5‡, 1.F×ç4 Dd6+ 2.éxd6 çxd6‡. Un ensemble copieux mais très harmonieux. Échange de fonction des pièces blanches Dc7/Th5 & Tf4/Fa7. Surprise : les mats sont modèles!

2° Recommandé Vadim VINOKUROV (95) a)1.Ff4 éxf4 2.Dxf5+ Txf5‡, b)1.Cé6 fxé6 2.D×é3 F×é3‡ Échange de fonction de Th5/Fg1 (Clouage/Mat+capture) , Fé5/Cd4 (sacrifice/clouage) & e3/f5 (pion capturé/pion capturant). Les mats sont modèles.

3° recommandé Zivko Janevski (138) 1.Tg6 fxé6+ 2.R×d4 Fg1‡, 1.Cé5 d×é5+ 2.R×f5 Cd6‡ . Une jolie structure en écho orthogonal diagonal.Échange de fonction de Ta4/Fh7 (garde/clouage) et Fh2/Cf7 (mat/garde) Tg6/Cc4 (sacrifice/clouage) et d4/f5 (ouverture+capture/capture).

4° Recommandé Zivko JANEVSKI (135) 1.F×é5 F×g6 2.Fd4 Fé4‡, 1.Fd4 Té×g6 2.R×é5 T×g5‡, 1.T×é6 T×g6 2.T×é5 Td6‡ . Une stupéfiante économie. Les blancs annihilent à 3 reprises le pion g6. La pièce annihilante mate par la suite. Meredith.



5° recommandé Zivko JANEVSKI (157) 1.Rç8 Rb6 2.Ff8 Tç7♯, 1.Rç7 Ff6 2.Cd8 Fé5♯, 1.Rd8 Tg6 2.Cç7 Td6♯. Un ensemble harmonieux suite au jeu intéressant du roi noir puis de pièces noires déclouées qui effectuent des ouvertures et auto-blocages. Les 3 mats sont par clouages.

6° Recommandé Christer JONSSON (152) 1.Rd3 Ca3 2.Cg5 Té3♯, 1.Rf1 Cé1 2.Cf4 Ch2♯. Le roi noir décloue à deux reprises le cavalier noir. Ce dernier décloue les pièces blanches qui matent. Jolis effets. Les mats sont modèles. Meredith.

7° Recommandé Christer JONSSON (124) 1.R×ç2 Dh7 2.Db3+ Tç4♯ 1.R×é4 T×ç6 2.Céd3 Té6♯ Formation des batteries blanches à base de pièce capturée dans une phase. Zilahi. Mats modèles.

8° Recommandé Vadim VINOKUROV & Vitaly MEDINTSEV (87) 1.Té3 Rg6 2.Ré4 Cf2♯, 1.Fé3 Cg1+ 2.Rd4 Cé2♯. Une matrice très agréable dans une position très économique. Grimshaw en e3 avec auto-blocages.

9° Recommandé Christer JONSSON (151) a)1.Fa4 Té5 2.Fç2 Fb2♯, b)1.Dh5 Fç3 2.Dé2 Tç5♯. Échange de fonction de Tf5/Fd4 (garde/mat), Td8/Fh7 (clouage/mat) & Dg6/Fd7 (auto-blocage /clouage). Meredith.

